

# МЕБЕЛЬНЫЕ ТКАНИ КОЛЛЕКЦИЯ LAMBORGHINI



# ВЕЛЮР

# КОЛЛЕКЦИЯ LAMBORGHINI



## ПРЕИМУЩЕСТВА

Коллекция велюра **Lamborghini** отличается не только презентабельными внешними данными, но и приятна на ощупь. Хитовая новинка 2019 года - коллекция **Lamborghini** - плотная бархатистая ткань, которая будет не только богато смотреться в домашней обстановке, но и идеально подойдёт для оформления интерьеров в HoReCa! Цветовая гамма коллекции **Lamborghini** рассчитана на удовлетворение самых разных предпочтений и выполнена в различных оттенках - как ярких, так и строгих классических. Благодаря использованию инновационных технологий при производстве велюра из коллекции **Lamborghini** устойчив к износу в течение длительного времени.

Идеально подходит для домашнего использования  
Трендовый дизайн и экологичность  
Гармоничное сочетание принта и давки  
Потрясающие тактильные свойства благодаря специальной пропитке для смягчения ткани  
Высокие эксплуатационные характеристики

## ТЕХНИЧЕСКИЕ ХАРАКТЕРИСТИКИ

Состав ткани: полиэстер - **100%**

Состав подложки - полиэстер - **100%**

Плотность ткани: **410 г/м<sup>2</sup>**

Устойчивость к истиранию: **50 000 циклов**





# ВЕЛЮР

**Велюр** - это приятная на ощупь ворсистая ткань, которая отличается от бархата более коротким ворсом. Велюр производится по специальной технологии из переплетения пяти нитей. Четыре нити попарно образуют верхнюю и нижнюю основы, а пятая, отличная от других и бархатистая нить, образует ворс. Затем ткань разрезается между двух основ, отделяя их друг от друга. В результате из станка выходят два рулона ворсовой ткани. Ворсовая нить и определяет внешний вид, потребительские свойства и качество велюра. Велюр отлично подходит для изготовления мягкой мебели со сложными формами. По структуре это ткань с устойчивыми малорастягивающимися трикотажными переплетениями. Велюр - это очень комфортная ткань с высоким ворсом. Благодаря наличию ворса мебельный велюр отлично драпируется и характеризуется высокими теплозащитными свойствами. Кроме того, велюр обладает очень красивым **эффектом перелива при изгибе** материала или при изменении направления ворса. Это делает мебель из велюра богатой, изысканной, и в то же время практичной

## РЕКОМЕНДАЦИИ ПО УХОДУ

- ✗ 1. **Не отскабливайте** засохшие пятна с обивки мягкой мебели, удаляйте пятна с помощью поролоновой губки с мыльной пеной и обработкой сухой салфеткой.
- ✗ 2. Не используйте чистящие средства, содержащие **сильные химикаты**, и растворители на основе нефтепродуктов.
- ✗ 3. Нельзя выжимать и отбеливать. **Химическая чистка запрещена.**
- ✓ 4. Для удаления пыли диван, кресло и банкетки **регулярно** обрабатывайте пылесосом, либо губкой и мягкой щеткой. .



# КОЛЛЕКЦИЯ LAMBORGHINI



Color 1



Color 2



# КОЛЛЕКЦИЯ LAMBORGHINI



Color 3



Color 4



# КОЛЛЕКЦИЯ LAMBORGHINI



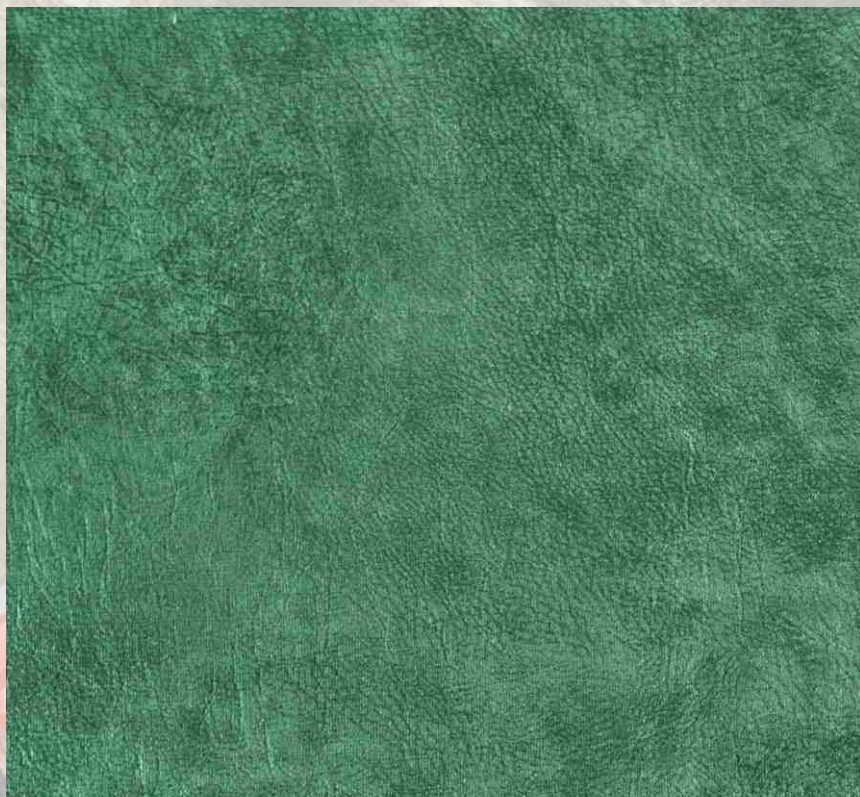
Color 5



Color 6



# КОЛЛЕКЦИЯ LAMBORGHINI



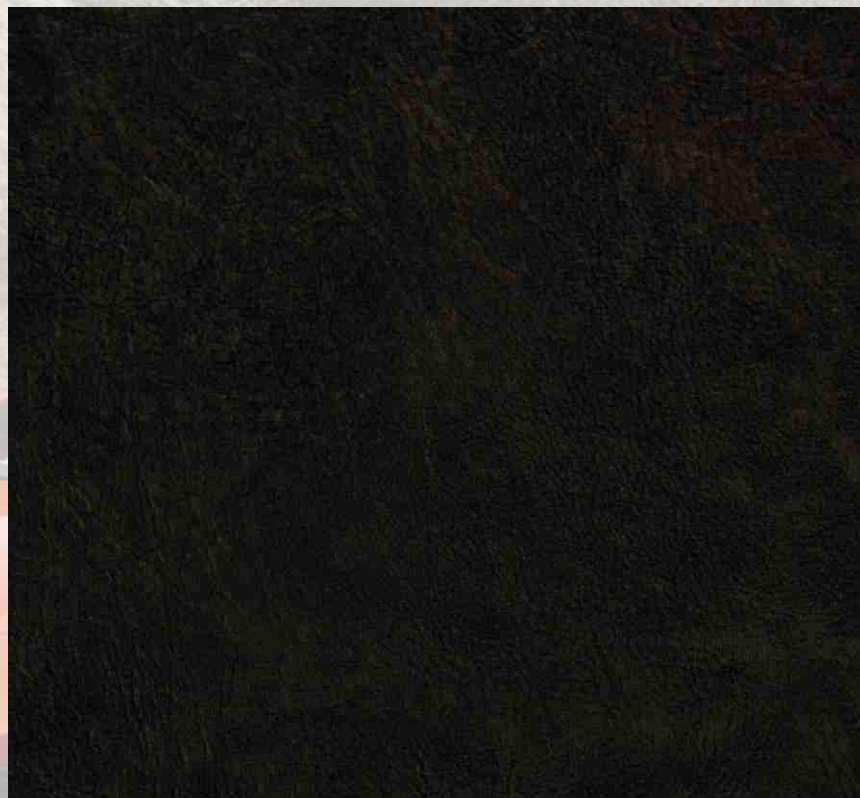
Color 7



Color 8



# КОЛЛЕКЦИЯ LAMBORGHINI



Color 9





Россия, г. Ульяновск, 7-й проезд Инженерный, 25

Телефон (Россия): 8 800 551 08 18

Телефон (Ульяновск): 8 8422 30 40 50

Эл. почта: [adilet.adilet.net](mailto:adilet.adilet.net)

[www.adilet.net](http://www.adilet.net)

[@adilet\\_ulyanovsk](https://www.instagram.com/adilet_ulyanovsk)

**БЕЗУПРЕЧНАЯ ТКАНЬ  
ДЛЯ СОВЕРШЕННОГО ИНТЕРЬЕРА**

