

МЕБЕЛЬНЫЕ ТКАНИ

КОЛЛЕКЦИЯ FLAGMAN



ИСКУССТВЕННАЯ ЗАМША КОЛЛЕКЦИЯ FLAGMAN



ПРЕИМУЩЕСТВА

Коллекция искусственной замши **Flagman**, сочетает в себе классическую основательность, современный универсализм и долговечную практичность. Приятная текстура ткани **Flagman** благодаря использованию инновационных технологий при производстве устойчива к износу в течение длительного времени и имеет увеличенный срок службы. Классическая цветовая гамма коллекции **Flagman** дополняется экологичностью материала, что немаловажно в современных реалиях. Кроме того, замша **Flagman** подойдет для любого интерьера, в том числе и для HoReCa.

Инновационная основа коротковорсовой микрозамши с увеличенной плотностью
Использована уникальная технология саржевого переплетения нитей
Трендовый дизайн и экологичность
Потрясающие тактильные свойства благодаря специальной пропитке для смягчения ткани
Высочайшие эксплуатационные характеристики

ТЕХНИЧЕСКИЕ ХАРАКТЕРИСТИКИ

Состав ткани: полиэстер - **100%**

Состав подложки - полиэстер - **100%**

Плотность ткани: **260 г/м²**

Устойчивость к истиранию: **50 000 циклов**



ИСКУССТВЕННАЯ ЗАМША

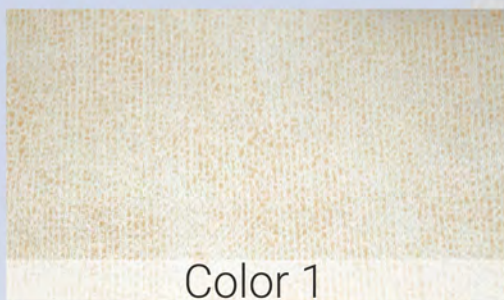
Искусственная замша - тканевая имитация натуральной замши. Искусственная замша - мягкая, бархатистая на ощупь, имеет максимальное визуальное сходство с натуральным материалом и создает неповторимое ощущение теплоты и пространства. Текстиль нового поколения имеет защитную тефлоновую пропитку. Замша имеет высокую прочность, устойчивость к химическому и световому воздействию. Благодаря своим качествам, искусственная замша применяется при производстве мягкой мебели, в том числе кухонных диванов, и подходит для любого интерьера. С годами ткань не стирается и не вытягивается от постоянных нагрузок.

РЕКОМЕНДАЦИИ ПО УХОДУ

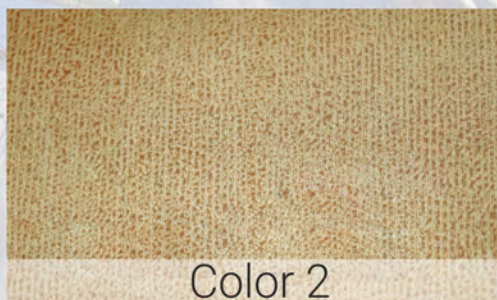
Допускаются почти все виды чистки:

- ✓ 1. **Сухая чистка**, в том числе химическая
- ✓ 2. **Влажная чистка** с применением чистящих средств на основе жидкого мыла. Свежие пятна удаляются влажной губкой или салфеткой. При необходимости нанесите на пятно пенку из мыла, затем удалите салфеткой. Засохшее пятно предварительно размочите небольшим количеством воды (влажной губкой), затем удалите.
3. **Стирка**. Чехлы можно подвергать машинной стирке при температуре 40° с жидким мылом или стиральным порошком, не содержащим отбеливатель. Чтобы продлить срок службы мебели, рекомендуется её пылесосить.

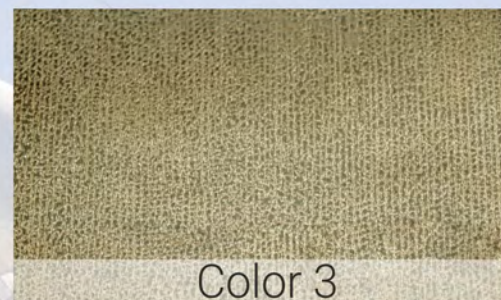
КОЛЛЕКЦИЯ FLAGMAN



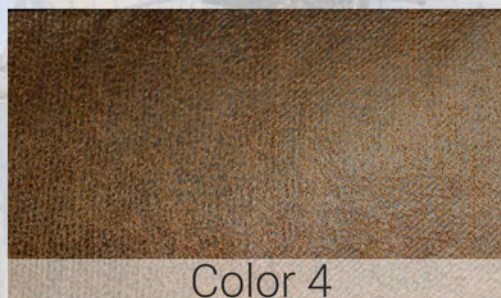
Color 1



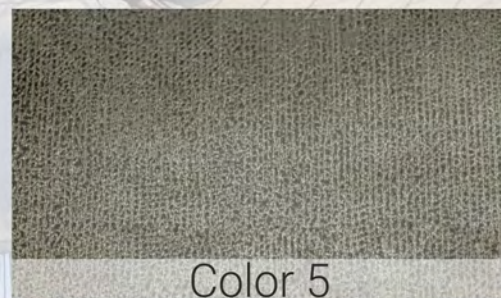
Color 2



Color 3



Color 4



Color 5



Россия, г. Ульяновск, 7-й проезд Инженерный, 25

Телефон (Россия): 8 800 551 08 18

Телефон (Ульяновск): 8 8422 30 40 50

Эл. почта: adilet.adilet.net

www.adilet.net

[@adilet_ulyanovsk](https://www.instagram.com/adilet_ulyanovsk)



**БЕЗУПРЕЧНАЯ ТКАНЬ
ДЛЯ СОВЕРШЕННОГО ИНТЕРЬЕРА**

