



ADILET®

**Мебельные ткани
Коллекция RICH**

КОЛЛЕКЦИЯ искусственная кожа RICH

Rich - практичный кожзам с богатой цветовой картой из 10 трендовых цветов от Торгового дома "Адилет". Уникальное соотношение качества, дизайна, высоких потребительских свойств и демократичной цены делает эту новинку настоящим хитом продаж. Стильная матовость и элегантное зерно искусственной кожи Rich придадут мебели дорогостоящий вид модного продукта с классическим характером. Варианты цветовых решений искусственной кожи Rich позволят оформить интерьер как в классическом деловом, так и в молодежном стиле.

Материал обладает повышенной устойчивостью к истиранию, подходит для повседневного и коммерческого использования.

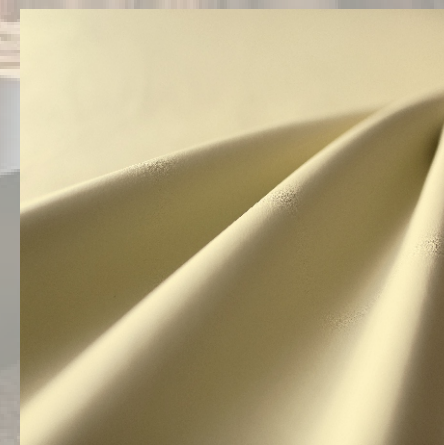
ТЕХНИЧЕСКИЕ ХАРАКТЕРИСТИКИ:

Состав ткани: PU (полиуретан) - 100 %
Состав подложки: хлопок - 20 %, полиэстер - 80 %
Плотность ткани: 390 г/кв.м.
Устойчивость к истиранию: 50.000 циклов



ПРЕИМУЩЕСТВА КОЛЛЕКЦИИ:

- ✓ Качество 100 % PU - сверхпрочный высокотехнологичный материал
- ✓ Одна из самых популярных коллекций кожзамов
- ✓ 2 года гарантии на мебельную ткань
- ✓ Приятная и доступная цена
- ✓ Разнообразная цветовая палитра, широкий выбор цветов и оттенков



Безупречная ткань для совершенного интерьера!



ИСКУССТВЕННАЯ КОЖА

Характеристики

Искусственная кожа - наряду с различными мебельно-декоративными тканями для обивки мягкой мебели используется искусственная кожа, качественные показатели которой отвечают всем технологическим и эксплуатационным требованиям, предъявляемым к современным обивочным тканям. Нельзя не отметить высокую прочность данной ткани, великолепную драпирующую способность, стойкость к истиранию и многократным изгибам.

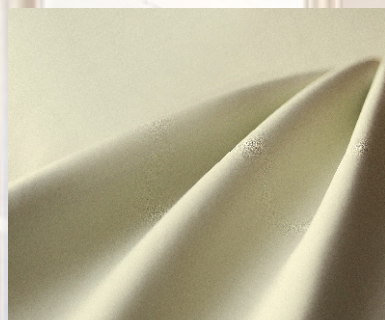
РЕКОМЕНДАЦИИ ПО УХОДУ ЗА ИСКУССТВЕННОЙ КОЖЕЙ

1. Удалять загрязнение с поверхности искусственной кожи следует максимально быстро, чтобы не позволить ему проникнуть в структуру.
2. Не отскабливать засохшие пятна с обивки мягкой мебели.
3. Стараться тереть искусственную кожу не слишком сильно, чтобы не повредить поверхность.
4. Перед применением чистящего средства, опробуйте его на малозаметном участке обивки, затем налейте небольшое количество средства на губку.
5. Никогда не наносите чистящее средство прямо на поверхность искусственной кожи.
6. Чтобы избежать распространения разводов, состав для удаления пятен нужно использовать в малых количествах и наносить его в направлении от границ пятна к центру.

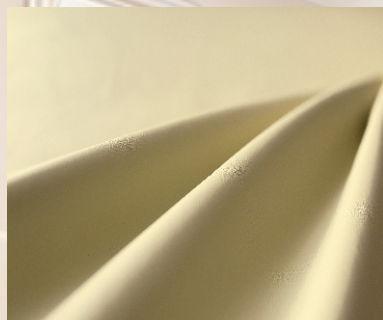
Безупречная ткань для совершенного интерьера!



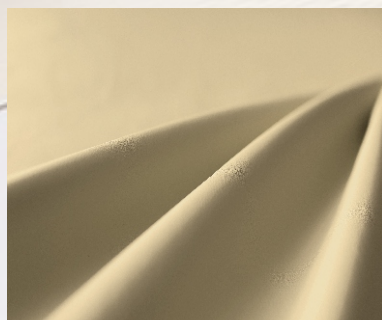
КОЛЛЕКЦИЯ **RICH**



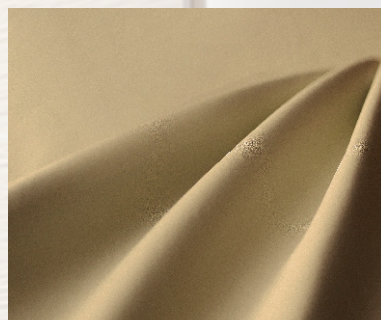
Color 1



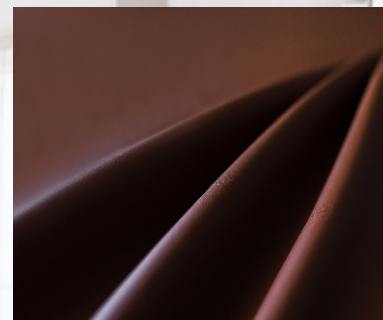
Color 2



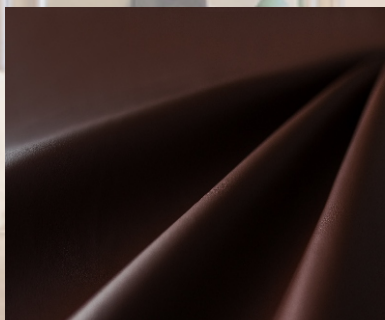
Color 3



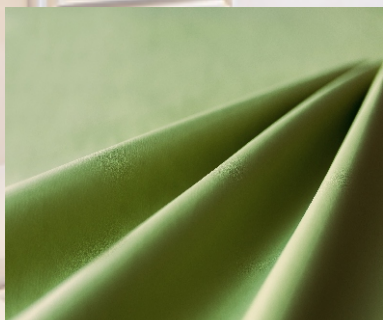
Color 4



Color 5



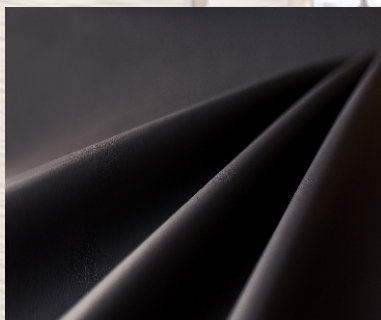
Color 6



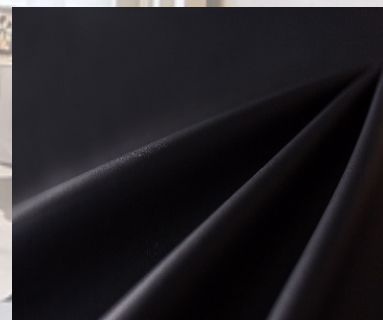
Color 7



Color 8



Color 9



Color 10

Безупречная ткань для совершенного интерьера!

 **ADILET**[®]



ADILET®

Россия, г. Ульяновск, 7-й проезд Инженерный, 25
Телефон (Россия): 8 800 777 42 14
Телефон (Ульяновск): 8 8422 50 51 45
Эл. почта: adilet.adilet.net
www.adilet.net

