



ADILET[®]

Мебельные ткани
Коллекция **MATRIX**

КОЛЛЕКЦИЯ рогожка

MATRIX



Правильная геометрия линий, технологичный дизайн и трендовая колор-карта делают коллекцию рогожки MATRIX незаменимым элементом декора любого интерьера.

Коллекция MATRIX обладает уникальным свойством - **высокой устойчивостью к UV лучам**, благодаря чему ткань практически не выгорает. Это свойство заметно увеличивает срок службы и показатели износоустойчивости. Кроме того, коллекция экологична - при производстве ткани используется безопасный для здоровья клей на водной основе.

Благодаря оригинальной и современной фактуре, рогожка MATRIX замечательно подходит для использования в качестве основной ткани, так и в качестве компаньона.

ТЕХНИЧЕСКИЕ ХАРАКТЕРИСТИКИ:

Состав ткани: полиэстер – 100%

Состав подложки: клей на водной основе

Плотность ткани: 310 г/м.кв.

Устойчивость к истиранию (или тест Мартиндейла):
50 000 циклов

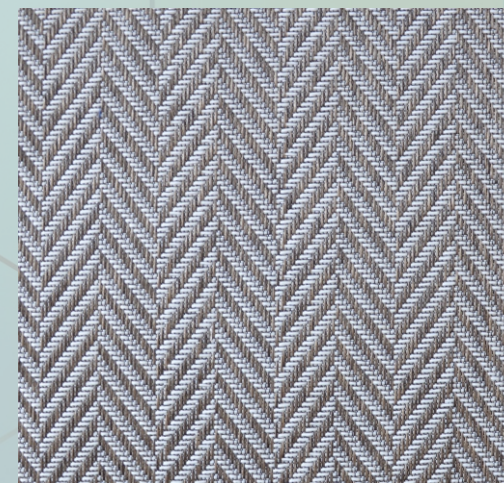
Безупречная ткань для совершенного интерьера!



ПРЕИМУЩЕСТВА КОЛЛЕКЦИИ:

- ✓ Высокая устойчивость к UV лучам - ткань практически не выгорает
- ✓ Экологичность - использование безопасного для здоровья клея на водной основе

- ✓ Трендовая колор-карта
- ✓ Технологичный дизайн
- ✓ Высокая износоустойчивость и долгий срок службы



РОГОЖКА Характеристики

Рогожка - это одна из разновидностей шенилловых мебельных тканей с редкими полотняными переплетениями. Характерный отличительный признак рогожки - толстые волокна, и, как следствие, грубое плетение. Нити в ткани переплетаются парами и, благодаря этому, на поверхности появляется выпуклый шахматный рисунок, поэтому мебельная обивка из рогожки прочная и плотная. Плетением она похожа на мешковину, но поверхность этой мебельной ткани может быть ворсистая.

Рогожка - это модный обивочный материал с ярко выраженной фактурой. Она прекрасно подойдет для интерьеров в стиле кантри, поскольку мебель, обитая ею, выглядит уютно и естественно. Ткань может использоваться для мягкой мебели в современных гостиных, или спальнях в скандинавском стиле (светлая рогожка), ее уместно использовать в традиционных английских, русских и французских интерьерах (светло-серая, песочная, кофейного цвета рогожка). Современный стиль также приемлет использование мягкой ворсистой обивки.

РЕКОМЕНДАЦИИ ПО УХОДУ ЗА МЕБЕЛЬНОЙ ОБИВКОЙ ИЗ РОГОЖКИ:

1. Диван, обитый рогожкой, необходимо периодически пылесосить, а пятна в течение короткого времени после появления, достаточно легко убрать с помощью мягкой губки, смоченной в мыльной воде, промокнув затем сухой салфеткой.
2. Категорически запрещено использовать отбеливатели, растворители и другие растворы с агрессивными веществами в составе. Удалить жирные пятна можно, если сразу же приложить к ним впитывающую салфетку.
3. Хорошо, когда из рогожки сделаны съемные чехлы для мебели - их можно стирать, но делать это обязательно в теплой воде, не более 40 градусов, без отжима в стиральной машине.

Безупречная ткань для совершенного интерьера!



КОЛЛЕКЦИЯ MATRIX



Color 1



Color 2



Color 3



Color 4



Color 5

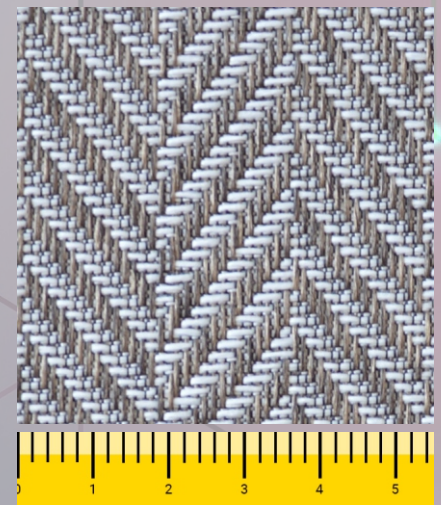


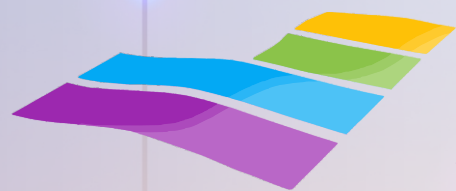
Color 6



Color 7

Реальный размер принта





ADILET[®]



Россия, г. Ульяновск, 7-й проезд Инженерный, 25
Телефон (Россия): 8 800 551 08 18
Телефон (Ульяновск): 8 8422 30 40 50
Эл. почта: adilet@adilet.net
www.adilet.net