

# МЕБЕЛЬНЫЕ ТКАНИ

## КОЛЛЕКЦИЯ TESLA





# РОГОЖКА КОЛЛЕКЦИЯ TESLA



## ПРЕИМУЩЕСТВА

Рогожка **Tesla** от компании Adilet, словно дорогой спорткар, с одной стороны, представляет собой яркий пример статусной и дорогой коллекции, выделяя своего владельца из океана посредственных тканей, а с другой стороны, является образцом качества и долговечности. Плотная фактура коллекции **Tesla** устойчива к истиранию и замятию, что обеспечивает дополнительную износоустойчивость материала, а разнообразная цветовая гамма коллекции удовлетворит любой, даже самый придирчивый вкус

Экологичность - использование безопасного для здоровья клея на водной основе  
Универсальность - подходит для любых форм мягкой мебели  
Простота и лёгкость в уходе  
Потрясающие тактильные свойства  
Хит продаж в Европе

## ТЕХНИЧЕСКИЕ ХАРАКТЕРИСТИКИ

Состав ткани: полиэстер - **100%**

Состав подложки - **100%**

Плотность ткани: **290 г/м<sup>2</sup>**

Устойчивость к истиранию: **45 000 циклов**



# РОГОЖКА

**Рогожка** - это одна из разновидностей шенилловых мебельных тканей с редкими полотняными переплетениями. Характерный отличительный признак рогожки - толстые волокна, и, как следствие, грубое плетение. Нити в ткани переплетаются парами, и благодаря этому на поверхности появляется выпуклый шахматный рисунок, поэтому мебельная обивка из рогожки прочная и плотная. Плетением она похожа на мешковину, но поверхность этой мебельной ткани может быть ворсистая. **Рогожка** - это модный обивочный материал с ярко выраженной фактурой. Она прекрасно подойдет для интерьеров в стиле кантри, поскольку мебель, обитая ею, выглядит уютно и естественно. Ткань может использоваться для мягкой мебели в современных гостиных или спальнях в скандинавском стиле (светлая рогожка), ее уместно использовать в традиционных английских, русских и французских интерьерах (светло-серая, песочная, кофейного цвета рогожка). Современный стиль также допускает использование мягкой ворсистой обивки.

## РЕКОМЕНДАЦИИ ПО УХОДУ

- ✓ 1. Диван, обитый рогожкой, необходимо периодически пылесосить, а пятна в течение короткого времени после появления достаточно легко убрать с помощью мягкой губки, смоченной в мыльной воде, промокнув затем сухой салфеткой.
- ✓ 2. Категорически запрещено использовать отбеливатели, растворители и другие растворы с агрессивными веществами в составе. Удалить жирные пятна можно, если сразу же приложить к ним впитывающую салфетку.
- ✓ 3. Хорошо, когда из рогожки сделаны съемные чехлы для мебели - их можно стирать, но делать это обязательно в теплой воде (не более 40 градусов) без отжима в стиральной машине.





# КОЛЛЕКЦИЯ TESLA





# КОЛЛЕКЦИЯ TESLA



Color 3



Color 4



# КОЛЛЕКЦИЯ TESLA



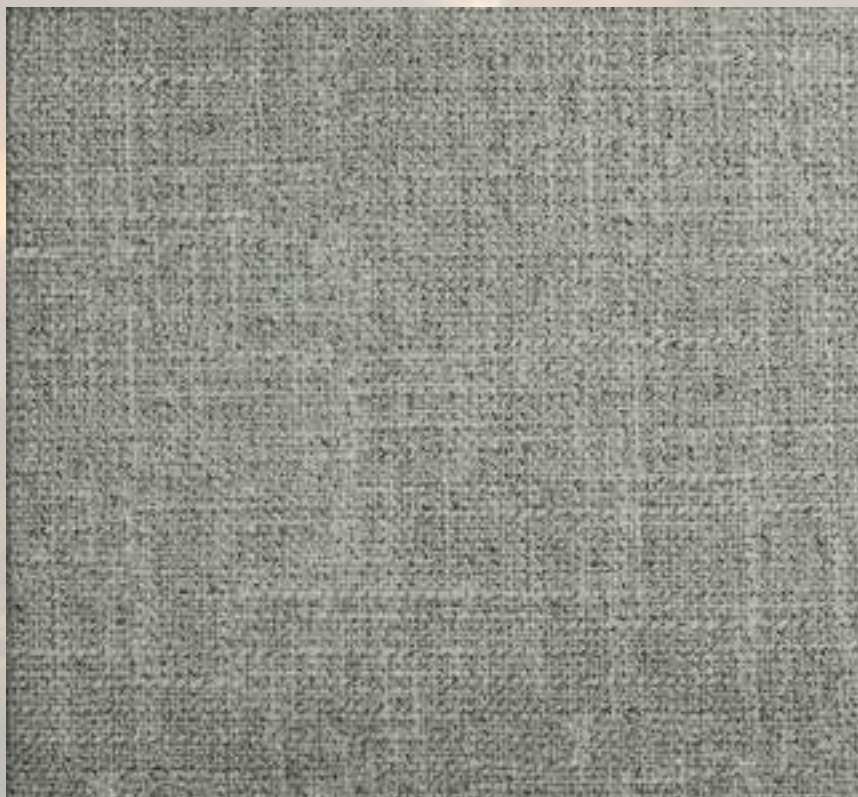
Color 5



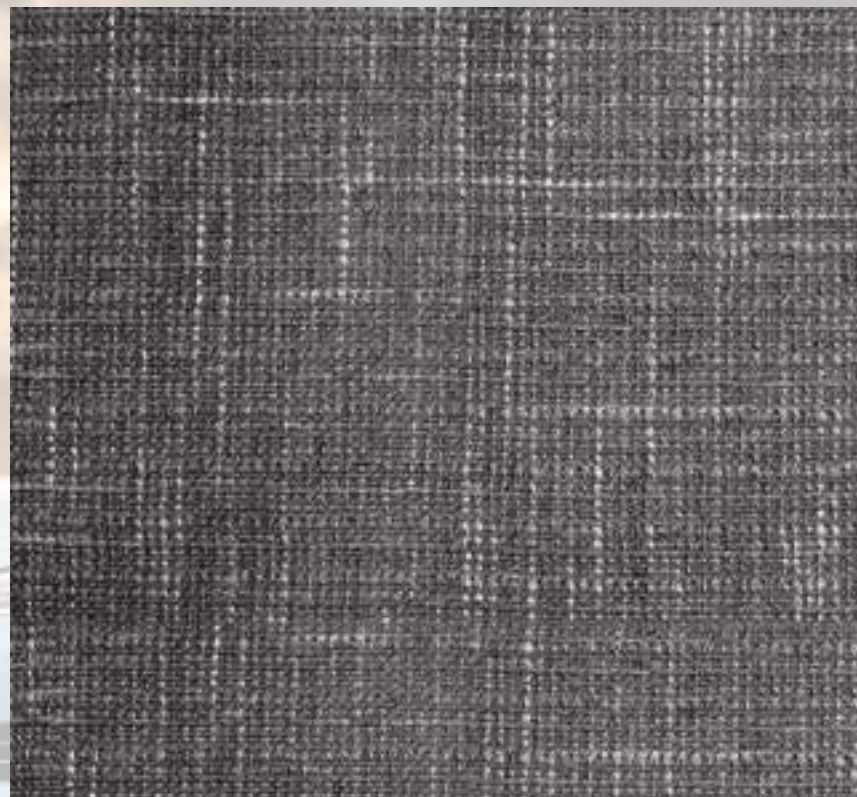
Color 6



# КОЛЛЕКЦИЯ TESLA



Color 7



Color 8

# КОЛЛЕКЦИЯ TESLA



Color 9



Color 10



# КОЛЛЕКЦИЯ TESLA



Color 11





Россия, г. Ульяновск, 7-й проезд Инженерный, 25

Телефон (Россия): 8 800 551 08 18

Телефон (Ульяновск): 8 8422 30 40 50

Эл. почта: [adilet.adilet.net](mailto:adilet.adilet.net)

[www.adilet.net](http://www.adilet.net)

[@adilet\\_ulyanovsk](https://www.instagram.com/adilet_ulyanovsk)



**БЕЗУПРЕЧНАЯ ТКАНЬ  
ДЛЯ СОВЕРШЕННОГО ИНТЕРЬЕРА**

